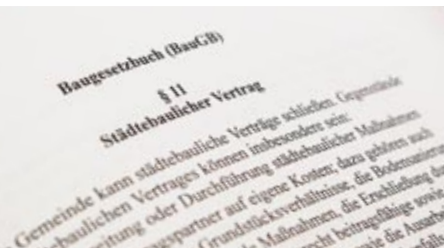
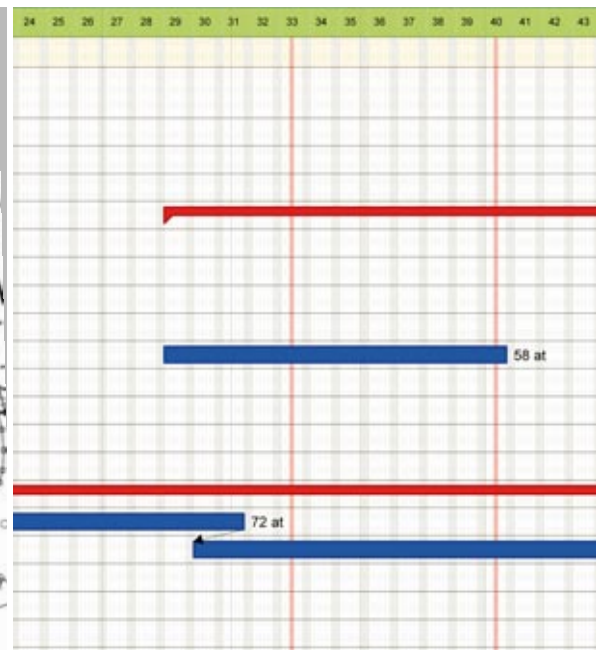


Wipfler **PLAN**



Erschließungsträger Projektsteuerung

Regionale Umweltgestaltung
Infrastrukturentwicklung



Aufgabe des Projektmanagements ist die Sicherung der maximalen Zielerfüllung, insbesondere im Hinblick auf die gesetzten Qualitäts-, Kosten- und Terminvorgaben im Projekt.

Ist die Entwicklung und Schaffung von attraktiven Wohn- und Gewerbeflächen für Ihre Standortsicherung und die zukünftige Entwicklung Ihrer Kommune von grundlegender Bedeutung? Können Sie den Bauwilligen oder Investoren ein anspruchsvolles und vielseitiges Angebot an attraktiven Bauplätzen anbieten? Wir unterstützen und entlasten Sie bei der Entwicklung und Umsetzung – als Erschließungsträger oder Berater im Umgang mit Investoren.

Erschließungsträger

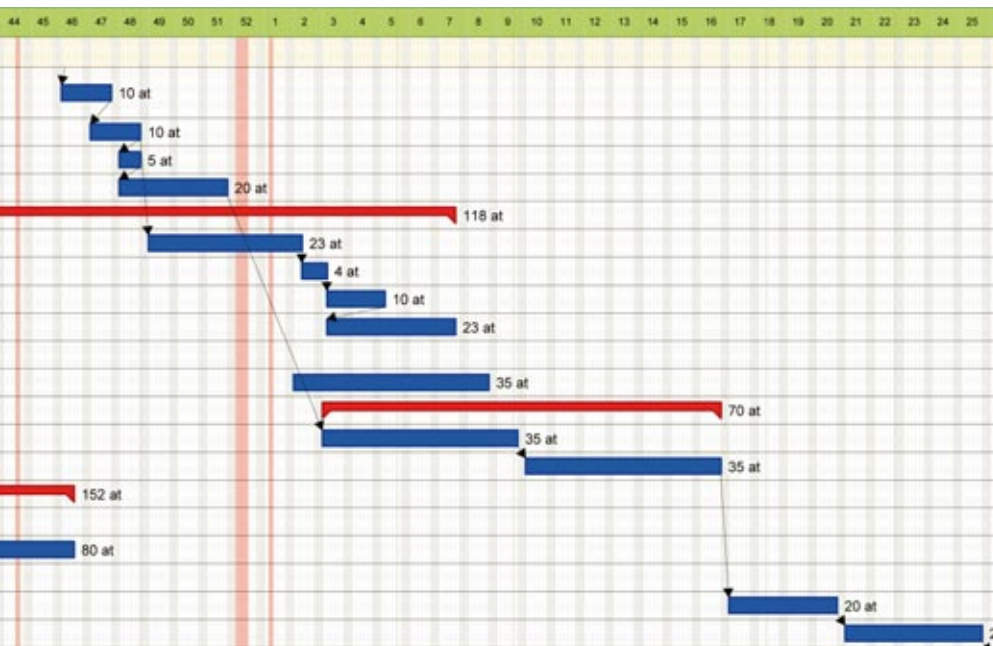
Entwicklung · Steuerung · Durchführung

Der Abschluss eines Erschließungsvertrags zwischen Gemeinde und einem „Dritten“ wird durch § 11 Abs. 1 Satz 2 Nr. 1 BauGB geregelt. Damit überträgt die Gemeinde die ihr nach § 123 Abs. 1 BauGB obliegende Erschließung eines bestimmten Gebiets ganz oder teilweise auf den „Dritten“, also eine eigene juristische Person.

Die WipflerPLAN Erschließungsträgergesellschaft unterstützt Kommunen, die Möglichkeiten der kooperativen Baulandentwicklung durch städtebauliche Verträge optimal für sich zu nutzen. Wir beraten bei der Entwicklung, Steuerung und Durchführung ihres Baugebiets. Der Vorteil für die Gemeinden durch Abschluss von städtebaulichen Verträgen und Erschließungsverträgen nach § 11 BauGB liegt auf der Hand. Sie verringern den Verwaltungsaufwand, vermeiden langwierige Einspruchsverfahren und haben zudem die Möglichkeit, 100 Prozent der entstehenden Erschließungskosten umlegen zu können.

Wir führen die Erschließung eines Baugebiets auf eigene Kosten und eigene Rechnung durch, ohne dass später eine Abrechnung durch die Gemeinde stattfindet. Im Anschluss überträgt die WipflerPLAN Erschließungsträger- und Projektsteuerungsgesellschaft das Baugebiet auf die Gemeinde, die dieses als öffentliche Erschließungsanlage widmet oder betreibt. Der Erschließungsträger verpflichtet sich zur Übernahme der gesamten Kosten der von ihm durchgeführten Erschließungsarbeiten. Dazu gehören mitunter Aufwendungen für die Planung, die Ausgaben für Ausgleichs- und Ersatzmaßnahmen sowie die Baukosten. Die dabei entstehenden Gesamtkosten werden über geschlossene Kostenerstattungsvereinbarungen durch die beteiligten Grundstückseigentümer refinanziert.

Durch die enge Verzahnung von WipflerPLAN Erschließungsträger- und Projektsteuerungsgesellschaft mit WipflerPLAN Planungsgesellschaft können wir Ihnen alle Leistungen einer kompetenten Architektur- und Ingenieurgesellschaft aus einer Hand bieten.



Baulanderschließung

Projektentwicklung · Interdisziplinäres Planen und Umsetzen

Der Gesetzgeber hat die Möglichkeiten der Zusammenarbeit zwischen Kommunen und Privatwirtschaft in § 11 BauGB geregelt. Die Kommune kann durch Vertrag die Vorbereitung und Durchführung städtebaulicher Maßnahmen übertragen. Hierzu gehören insbesondere die Ausarbeitung der Planung, die privatrechtliche Neuordnung der Grundstücksverhältnisse sowie die Übernahme von Infrastrukturmaßnahmen.

Projektentwicklung ist nach unserer Aufgabendefinition die Kombination der Faktoren Standort, Kapital und Projektidee. Wir legen dabei höchsten Wert auf wirtschaftliche Wettbewerbsfähigkeit, Nachhaltigkeit und Schaffung von Arbeitsplätzen sowie auf Sozial- und Umweltverträglichkeit.

Kommunalplanung

Großprojekte · Investitionsplanung Spartenkoordination · Moderation · Konversion

Der wichtigste Teil einer städtebaulichen Planung ist die Bauleitplanung. Sie soll die bauliche und sonstige Nutzung aller Grundstücke auf eine nachhaltige städtebauliche Entwicklung hin vorbereiten und leiten.

Interdisziplinäres Vorausdenken und Arbeiten ist eine Stärke und zugleich eine Strategie von WipflerPLAN. In der Kommunalplanung entwickeln und koordinieren wir zum Beispiel die Gesamtversorgung einer Gemeinde oder komplexe Projekte mit mehreren Auftraggebern. Kommunal übergreifende Entwicklungsplanung oder Optimierung Ihrer Kläranlage? Wir beraten Sie bei Ihren Investitionsentscheidungen.

Das Leistungspaket der WipflerPLAN Erschließungsträger- und Projektsteuerungsgesellschaft umfasst unter anderem Standortanalysen und -auswahl, Aufdeckung von Kosteneinsparpotential, effektive Projektsteuerung, Infrastrukturentwicklung sowie zielgerichtete Moderation zwischen den Projektbeteiligten. Damit sorgen wir für Transparenz, Planungssicherheit und den wirtschaftlichen Erfolg.

Projektsteuerung

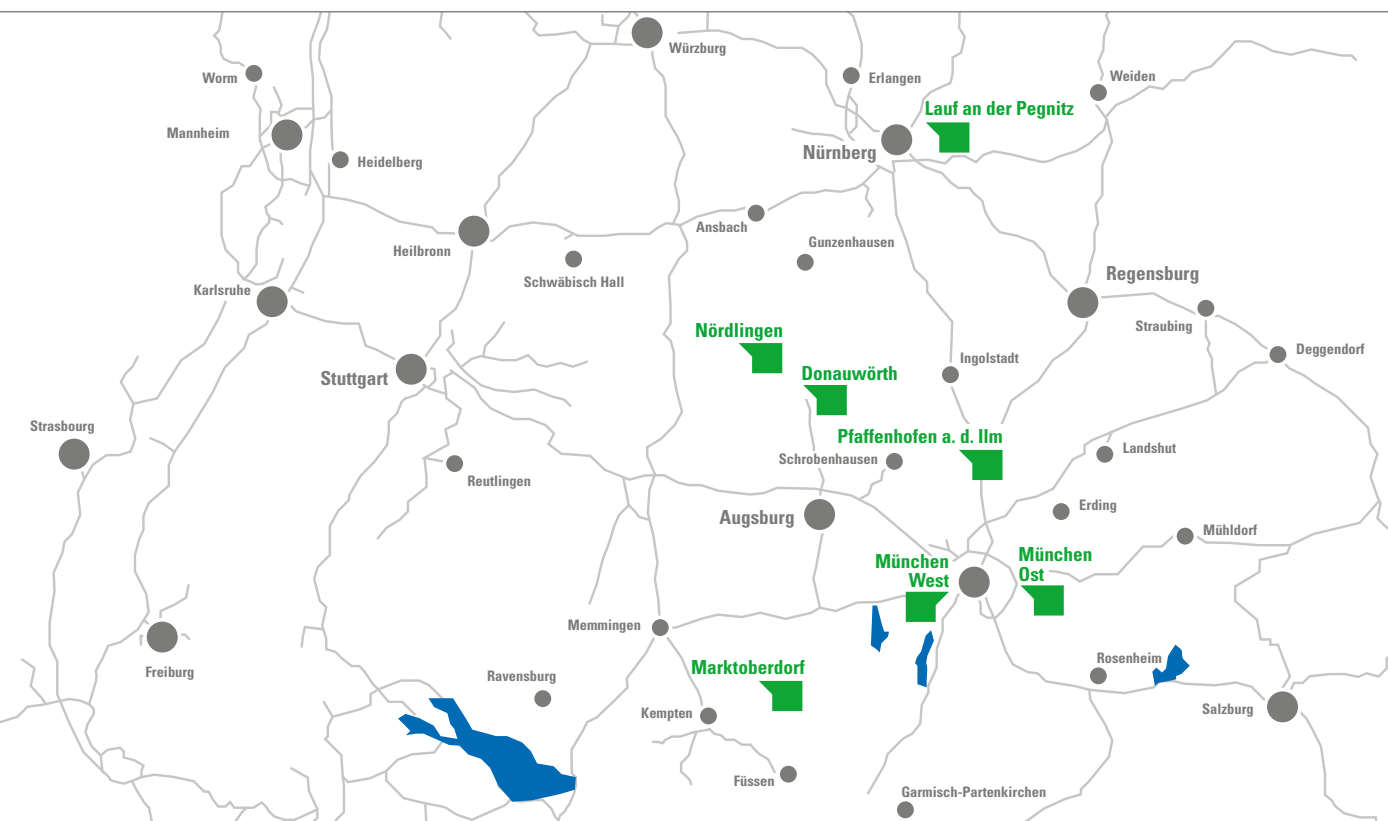
Organisation · Ablaufsteuerung Integration · Risikominimierung

Projektsteuerung bedeutet Methodik, operative Erfahrung, Vorausschau und systematische Umsetzung – unverzichtbare Bestandteile für transparenten Erfolg. Die WipflerPLAN Erschließungsträger- und Projektsteuerungsgesellschaft bietet Ihnen für Ihr Hoch- oder Tiefbauprojekt alle erforderlichen Leistungen.

Durch geregelte Prozesse, z. B. das Erfassen von Zielgröße, Statusaufnahme und Hochrechnung, sowie den Abgleich der tatsächlichen Ergebnisse werden erreichte Ziele oder Abweichungen visualisiert. Anhand systematischer Dokumentation wird der Handlungsbedarf sofort erkennbar und die Entscheidungsfindung erleichtert. WipflerPLAN stellt die Teams und die Projektorganisation exakt auf die Erfordernisse ab, koordiniert die Beteiligten und offenbart den Handlungsbedarf von der frühen Planungsphase bis zur Inbetriebnahme und Übergabe.

Unsere Projektsteuerung stellt verlässliche Entscheidungsgrundlagen zu Kosten, Terminen und Qualitäten dar und bewertet Chancen und Risiken im Ablauf – die Basis für ein erfolgreiches Bauvorhaben.

WipflerPLAN



Pfaffenhofen

WipflerPLAN
Planungsgesellschaft mbH

Pfaffenhofen
Hohenwarter Straße 124
85276 Pfaffenhofen
Tel: 08441 5046-0
Fax: 08441 490204
info@wipflerplan.de

Franken

WipflerPLAN
Planungsgesellschaft mbH

Lauf an der Pegnitz
Hammerhöhe 3
91207 Lauf a.d. Pegnitz
Tel: 09123 15517-0
Fax: 09123 15517-29
info-lau@wipflerplan.de

Donauries

WipflerPLAN
Planungsgesellschaft mbH

Nördlingen
An der Lach 11a
86720 Nördlingen
Tel: 09081 27509-30
Fax: 09081 27509-50
info-noe@wipflerplan.de

Donauwörth

Äbtissin-Gunderada-Straße 3
86609 Donauwörth
Tel: 09081 999851-0
Fax: 09081 999851-29
info-don@wipflerplan.de

München

WipflerPLAN · KÖPF
Planungsgesellschaft mbH

München West
Fraunhoferstraße 22
82152 Planegg
Tel: 089 895615-0
Fax: 089 895615-55
muc-west@wipflerplan.de

München Ost

Bretonischer Ring 6
85630 Grasbrunn
Tel: 089 5527330-0
Fax: 089 5527330-55
muc-ost@wipflerplan.de

Allgäu

WipflerPLAN · KÖPF
Planungsgesellschaft mbH

Marktoberdorf
Gschwenderstraße 8
87616 Marktoberdorf
Tel: 08342 89586-0
Fax: 08342 89586-29
info-al@wipflerplan.de